

Ошибка "Команда не поддерживается в данном режиме" (ФР Штрих)

Если в процессе работы возникает ошибка "Команда не поддерживается в данном режиме":

demo2.ecvi.ru

Команда не выполнена

Команда не поддерживается в данном режиме

OK

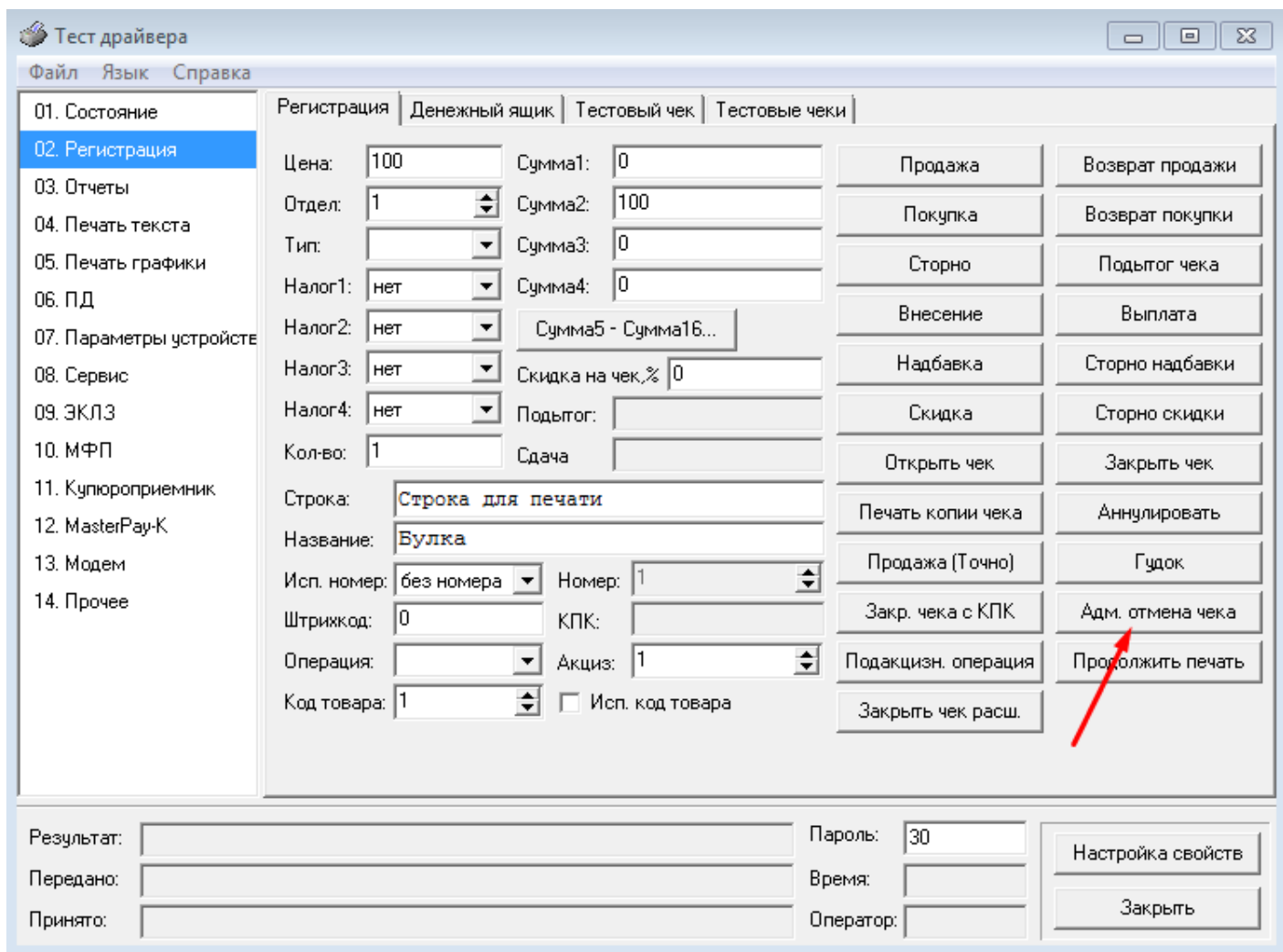
То для решения этой проблемы следует выполнить какую либо платежную операцию (платеж) на любую сумму (1р./10р.), тогда кассовый аппарат должен перейти в нужный "подрежим".

Если ошибка остается, то следует выполнить следующие действия:

1. В трее Windows отключить утилиту интеграции ECVI с кассой под названием "EdelFiscalPrinterOnline":



2. Открыть кассовую утилиту Тест драйвера - раздел "02. Регистрация" - пункт Адм. отмена чека:



3. Обязательно закрыть кассовую утилиту Тест драйвера через пункт "Заккрыть" для освобождения порта кассового аппарата;

4. Обратно запустить утилиту интеграции с кассой "EdelFiscalPrinterOnline" - как правило выведен на рабочий стол для восстановления работы кассы через ECVI.

Если в процессе выполнения возникнут какие-либо сложности, пожалуйста, обращайтесь в службу технической поддержки через почту support@ecvi.ru или по телефону +7 (812) 507 38 04 (поддержки ECVI по кнопке 4).

Revision #1

Created 24 April 2023 11:52:59 by Максим

Updated 12 December 2025 07:14:23 by Максим